

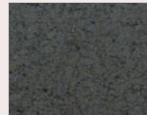
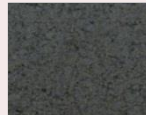
Oberflächen und Farben

Basalto

Basaltvorsatz

Unsere traditionell und altbewährte Produktlinie zeichnet sich durch die pressglatte, robuste und langlebige Oberfläche aus. Durch die Ausführung als Betonstein mit einer Basalt-Vorsatzschicht werden die Vorzüge eines produktionstechnisch erheblich günstigeren Kernbetonsteines, sowie einer modernen optisch hochwertigen Fläche kombiniert. Zum Einsatz kommen zudem bei farbigen Oberflächen, wie bei allen anderen Produktlinien hochwertige und güteüberwachte Farbpigmente. Wichtige Eigenschaften wie Langlebigkeit, Belastbarkeit sowie eine feine homogene Oberfläche sind hiermit in einem Stein vereint.

Uni-Farbtöne



nuancierende Farbkombinationen:

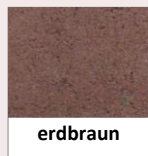
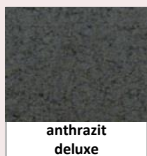


Granito

Granitvorsatz

Diese Produktlinie bietet auf Grund des hochwertigen Granits als Zutat im Vorsatz eine extrem widerstandsfähige Oberfläche. Mit einem speziellen Verfahren wird die Vorsatzschicht auf den Kernbeton aufgetragen und ist somit fest verbunden. Die Oberfläche ist hoch belastbar und optisch reizvoll. Auch hier kann man getrost sagen: „Der ist hart wie Granit“.

Uni-Farbtöne



nuancierende Farbkombinationen:



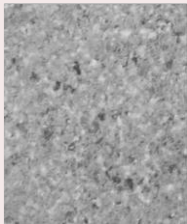
Oberflächen und Farben

Stokko Granit

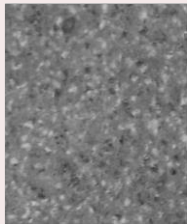
Veredelter Granitvorsatz

Diese veredelte Produktlinie erzielt durch den Einsatz eines sehr hochwertigen Granitvorsatzes nach dem Veredeln eine natursteinähnliche Oberflächen-Textur. Durch den Einsatz moderner Maschinen wird die Oberfläche mechanisch mit "Stockhämmern" bearbeitet. Die freigelegten Granitkörner lassen die Oberfläche edel und heller wirken. Hier kann man jetzt hervorragend die Zusammensetzung des Granits lt. dem Merkspruch „Feldspat, Quarz und Glimmer, die drei vergesse ich nimmer“ erkennen. Ausschließlich diese Produktlinie wird oberflächenimprägniert und bietet somit einen vollwertigen Schutz gegen Umwelteinflüsse und erleichtert die Reinigung und Pflege. Im Winter bietet diese Ausführung durch Ihrer Griffigkeit noch zusätzliche Sicherheit. Bei gefasten Steinen wird beim Veredelungsvorgang die Fuge erhalten, -es entsteht ein edles Fugenbild. Dies ist besonders interessant für moderne und geradlinige Baustile. Natürlich rustikal wirkende Steine werden durch das Stocken von scharfkantigen Steinserien geschaffen. Ein stabiler Pflastersteinverbundeffekt ist immer garantiert, da die Unterseite und deren Kanten nicht zerstört werden.

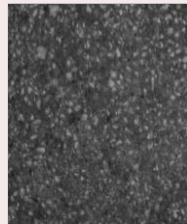
Uni-Farbtöne



weiß



betongrau



anthrazit

nuancierende Farbkombinationen:



rot-anthrazit
nuanciert



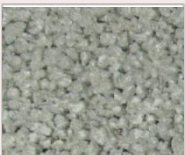
terracotta-gelb
nuanciert

Filtra

Wasserdurchlässiger Beton

Unsere innovative und mittlerweile bewährte Produktlinie zeichnet sich durch eine feine haufwerksporige, robuste und langlebige Oberfläche aus. Für alle die besonders Wert auf Ökologie legen, ist dieser Stein genau das Richtige. Er lässt das Niederschlagswasser versickern, und ist dennoch hoch belastbar.

Uni-Farbtöne



betongrau



anthrazit



ziegelrot



erdbraun

Oberflächenschutz



Protekko

Oberflächenschutz mit Tiefenwirkung Knorr Protekko

Alle Steinserien unseres Gestaltungspflaster in farbiger Ausführung haben wir mit einem tiefwirkenden und dauerhaften Oberflächenschutz ausgestattet. Schon bei der Produktion wird die Oberfläche der Steine durch einen Zusatz wasserabweisend gemacht. Dadurch verringert sich die Wasseraufnahme des Pflasters und es wird erreicht, dass sich Ausblühungen deutlich reduzieren. Die Oberfläche lässt sich langfristig außerordentlich leicht reinigen. Algen- bzw. Moosanhaftungen sind stark gehemmt. Eine besonders hohe Farbbrillanz und Widerstandsfähigkeit sind weitere Vorteile unseres Schutzes.

Bei den in unserer Preisliste abgebildeten Farbinformationen und Bilder handelt es sich um Musterflächen. Aufnahme- und drucktechnisch bedingt sind Abweichungen gegenüber den Originalflächen nicht auszuschließen. Gerne stellen wir Ihnen kostenlos Mustersteine zur Verfügung.